
P R I
INSIDER
S O N



I

Contexte

PRI
INSIDER
SON



I

Contexte

PRI
INSIDER
SON

Aujourd'hui, **9 millions de personnes** sont détenues dans le monde

Le non respect des droits fondamentaux et les mauvais traitements accompagnent généralement la privation de liberté

La plupart des pays du monde sont concernés, qu'ils soient démocratiques ou non

Des personnes se retrouvent **en détention hors de leurs pays** : tourisme, activités professionnelles, immigration...



I

Contexte

P R I
INSIDER
S O N

Le sort de la personne détenue
varie considérablement d'un pays
à l'autre :

- Nombre de détenus pour 100 000 habitants
- Taux de suicide
- Traitements inhumains ou dégradants
- Organisation des locaux ou leur dégradation
- Maintien des liens familiaux
- Accès aux soins, au droit et à la formation
- Exercice d'un travail...

...sont autant d'éléments de nature à influencer de façon décisive
sur la vie quotidienne en prison



I

Contexte

P R I
INSIDER
S O N

Le passage du temps de la prison
est **vécu de façon variable** selon
ces conditions

Là où l'enfermement brutal détruit, d'autres
processus réparent ou favorisent l'abandon des actes
de délinquance



II

*Cible, profil
et besoins*

PRI
INSIDER
SON



II

*Cible, profil
et besoins*

Les détenus

leur famille et leurs
proches

Les professionnels

avocats, juristes,
journalistes, travailleurs
sociaux, chercheurs...

Les institutions

Le grand public



II

*Cible, profil
et besoins*

Les détenus, leur famille et leurs proches

Accès rapide aux informations et aux réseaux pour aider leur proche

Echange avec des personnes dans la même situation

Partage de leur expérience : entraide



II

*Cible, profil
et besoins*

P R I
INSIDER
S O N

Les professionnels

Accès centralisé aux informations d'un pays

Comparaisons des situations dans plusieurs pays
grâce à une échelle commune

Organisation d'une mission

Préparation d'une défense



II

*Cible, profil
et besoins*

P R I
INSIDER
S O N

Les institutions

Accès centralisé aux informations d'un pays

Comparaison des situations dans plusieurs pays grâce
à une échelle commune

Éducation aux droits humains

Valorisation des bonnes pratiques

Invitation à abandonner les mauvaises pratiques



II

*Cible, profil
et besoins*

Le grand public

Connaissance de la façon dont s'exécute une peine
prononcée au nom de la collectivité

Exigence de l'abandon de certaines pratiques cruelles
et inhumaines



II

*Cible, profil
et besoins*

P R I
INSIDER
S O N

Ces publics ont des besoins en informations semblables et différents

Prison Insider se propose de les réunir pour
la première fois autour d'une même source
centralisée. Les sujets traités disposent d'entrées
multiples



III

*Qui
sommes-nous ?*

P R I
INSIDER
S O N

III

*Qui
sommes-nous ?*

P R I
INSIDER
S O N



**Bernard
Bolze**

L'initiative de créer Prison Insider est celle du fondateur de l'Observatoire international des prisons

Au croisement de son exercice professionnel de journaliste et de son engagement citoyen, Bernard Bolze a créé, en 1990, l'Observatoire international des prisons, un lieu de mobilisation et de production d'informations dédié à l'enfermement.

Il a travaillé, pendant trois années dans l'équipe du Contrôleur général des lieux de privation de liberté (mécanisme national de prévention), visant à la protection des droits fondamentaux des personnes privées de liberté.

L'OIP a publié, pendant six années (1993-1998), un rapport annuel décrivant les conditions de détentions dans un grand nombre de pays. Sans équivalent depuis. Prison Insider est une suite à ces travaux.

L'équipe

L'équipe mobilisée est composée de juristes, d'avocats, de journalistes, d'anciens détenus, de travailleurs sociaux...

Florence Alligier,
Avocate au barreau de Lyon

Julie André, Conseil en économie sociale et solidaire, Lyon

Romain Balcerak,
Directeur artistique, Lyon

Alexandre Belkowski,
Consultant social média, Lyon

Bernard Bolze, Initiateur de Prison Insider, fondateur de l'Observatoire international des prisons

Aurélié Chastel, Consultante stratégie digitale, Lyon

Alexandre Delavay, Elève-avocat à l'Ecole du barreau de Paris

Emilie Deudon,
Juriste, Lyon

Nathalie Fudge
Enseignante, Saône-et-Loire

Marc Giouse,
Journaliste, Suisse

Clara Grisot
Sociologue, Lyon

Elsa Hajman
Chargée de mission dans une fédération d'associations, Paris

Marie Hanotte,
Intégratrice multimedia, Lyon

Eric Jayat
Ancien détenu, Lozère

Jaufré Vessiller--Fonfreide,
Traducteur, Paris

Julien Villalard, Concepteur du site Carceropolis, Paris

Judith Le Mauff, Directrice adjointe d'une association d'insertion, Paris

Milena Le Saux-Mattes
Juriste, Lyon

Sylvain Lhuissier
Délégué général de Chantiers-Passerelles, Lyon

Robert Ohayon, Expert comptable, commissaire aux comptes, Lyon

Temur Sharopov
Gestion d'associations, Lyon

III

*Qui
sommes-nous ?*

PRI
INSIDER
SON

Le réseau

L'expertise du réseau des correspondants dans chaque pays est avérée :



association pour
la prévention
de la torture



fidh

Fédération internationale des ligues des droits de l'Homme

**AMNESTY
INTERNATIONAL**





IV

Concept

PRI
INSIDER
SON



IV

Concept

PRI
INSIDER
SON

Présentation générale

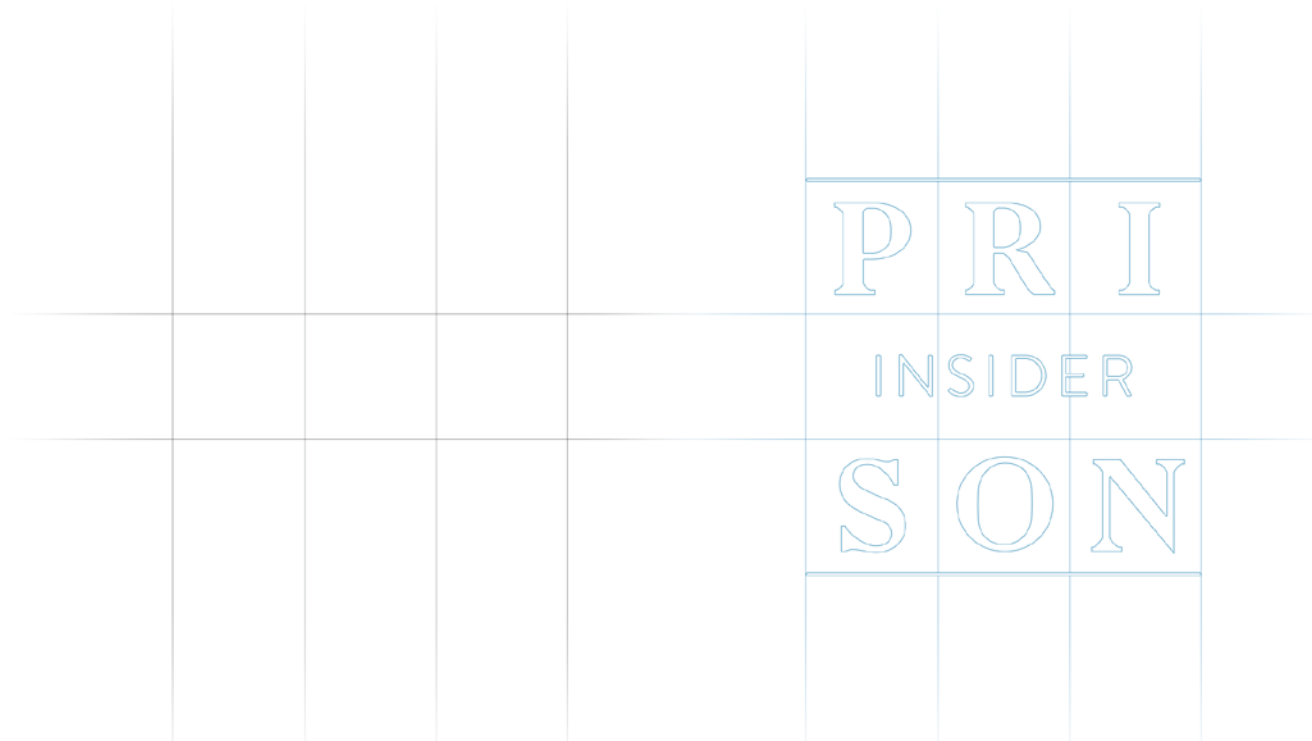
Un site internet unique, plate-forme d'information sur les prisons, pays par pays

Un outil de comparaison innovant entre les pays pour faire valoir les bonnes pratiques et dénoncer les mauvaises

Un espace dédié pour témoigner, échanger, alerter et s'entraider

Un accès par abonnement pour valoriser l'information produite et s'auto-financer

Identité de Prison Insider



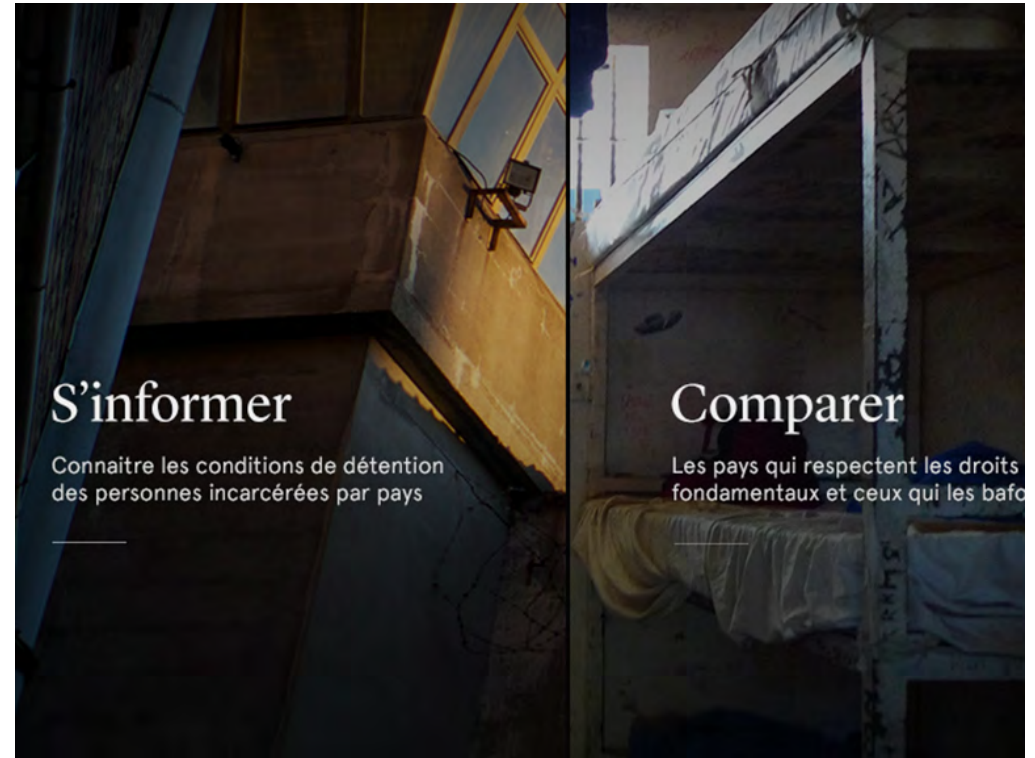
La rigueur de ce logo est le reflet du sérieux et de l'engagement qui anime Prison Insider : «Insider» comme un trait d'union, une porte d'entrée dans le monde des prisons

L'identité visuelle de Prison Insider traduit sa vocation : réussir à montrer au plus grand nombre les réalités du monde carcéral

Prison Insider et l'image



Prison Insider attribue à l'image un rôle considérable. Au même titre que l'information textuelle, la photographie est vecteur d'information, de compréhension, de dénonciation...



L'affichage brut, associé à des images souvent dures, est un positionnement affirmé. Un constat puissant utile au propos de Prison Insider



V

*Fonctionnement
du site*

PRI
INSIDER
SON

S'informer

Comparer

Échanger

PRI
INSIDER
SON

Acteurs

Présentation

Actualités

S'informer

Connaitre les conditions de détention
des personnes incarcérées par pays

Le nombre de détenus en surnombre en
France est de 12 117 places

EN SAVOIR PLUS

Comparer

Les pays qui respectent les droits
fondamentaux et ceux qui les bafouent

Les Etats unis hébergent 23 % de la population
mondiale des détenus, la Chine 16 %

EN SAVOIR PLUS

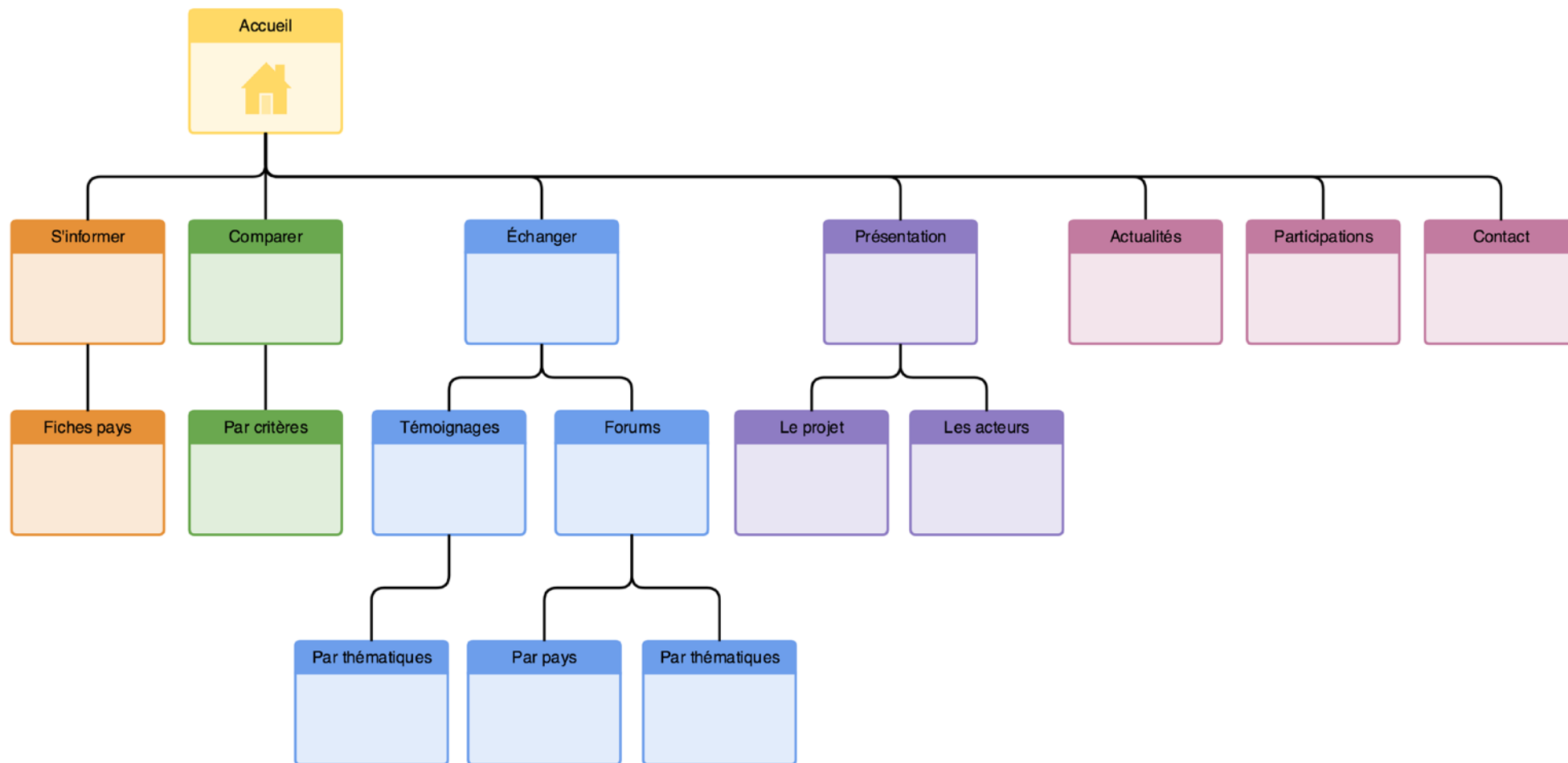
Échanger

Leurs témoignages pour aider à voir
au-delà des murs

« Ils m'ont brisé, je ne suis plus le même
témoigne Maliki Mwangaza »

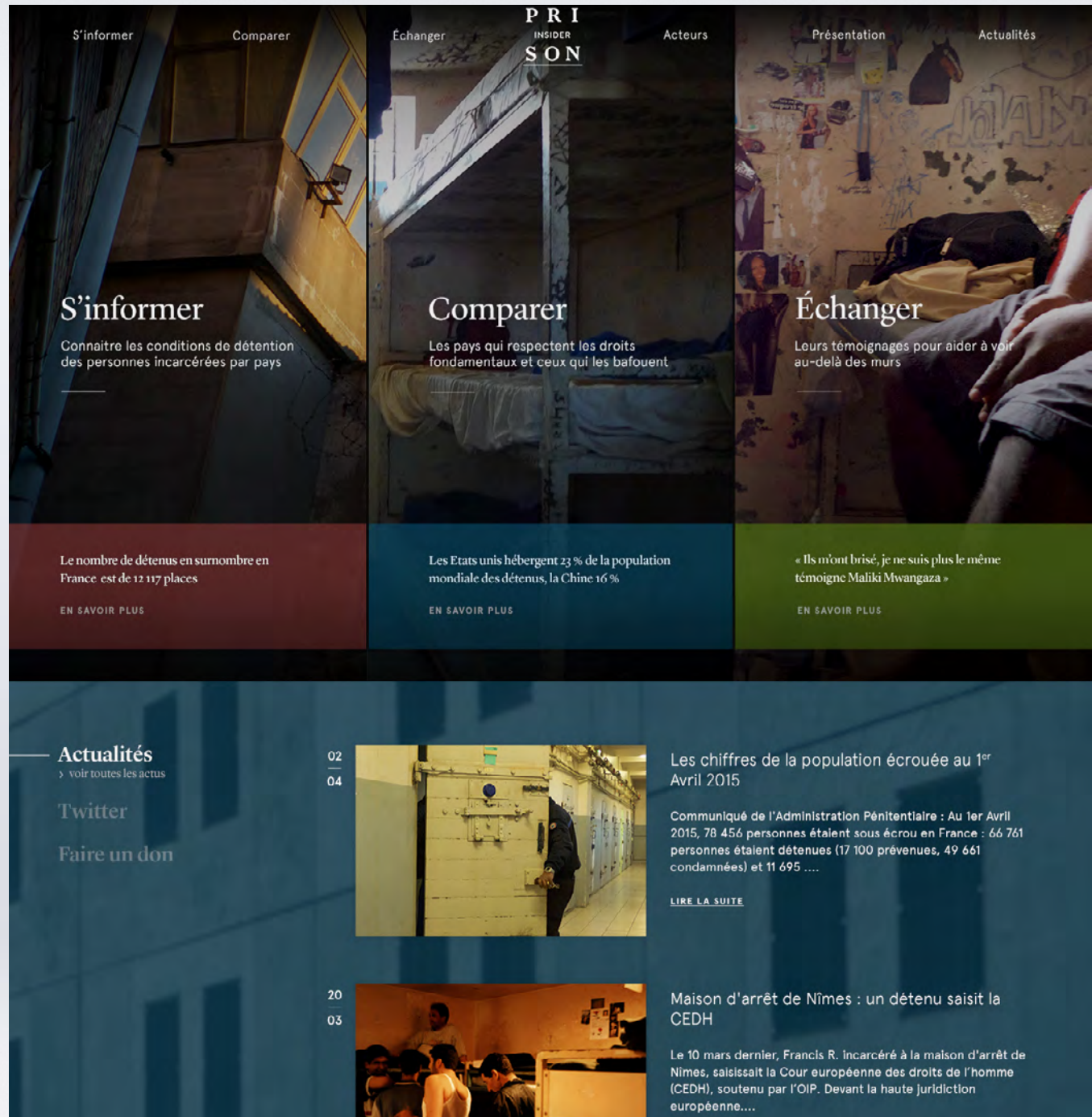
EN SAVOIR PLUS

Arborescence



Accueil


- Présente une introduction à Prison Insider dans son ensemble
- Met en place les 3 rubriques principales avec, pour chacune d'elles, un contenu-clé (chiffre, extrait de témoignage...)
- Remonte les flux d'actualités et de Twitter : contenu mis à jour en continu



Accueil

- Actualités : faits marquants, analyses de chiffres-clés, focus sur des thématiques, revue de presse...

20
03




Maison d'arrêt de Nîmes : un détenu saisit la CEDH

Le 10 mars dernier, Francis R. Incarcéré à la maison d'arrêt de Nîmes, saisissait la Cour européenne des droits de l'homme (CEDH), soutenu par l'OIP. Devant la haute juridiction européenne....

[LIRE LA SUITE](#)

15
02



Neuf détenus du centre pénitentiaire de Ducos saisissaient la Cour européenne

La surpopulation est structurelle dans ce centre pénitentiaire qui a ouvert en 1996 et dont le taux d'occupation approche aujourd'hui les 230% pour le quartier maison d'arrêt. Cette surpopulation

[LIRE LA SUITE](#)


EN VOIR PLUS

Actualités

Twitter
› voir tout les tweets

Faire un don

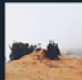
02
04



Lorem Ipsum dolor sit amet, consectetur adipiscing elit. Aenean justo est, aliquam quis odio tincidunt, ornare scelerisque justo. Nulla posuere bibendum sollicitudin...

@Prison Insider

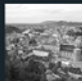
02
04



Lorem Ipsum dolor sit amet, consectetur adipiscing elit. Aenean justo est, aliquam quis odio tincidunt, ornare scelerisque justo. Nulla posuere bibendum sollicitudin...

@Prison Insider


02
04



Lorem Ipsum dolor sit amet, consectetur adipiscing elit. Aenean justo est, aliquam quis odio tincidunt, ornare scelerisque justo. Nulla posuere bibendum sollicitudin...

@Prison Insider

02



Lorem Ipsum dolor sit amet, consectetur adipiscing elit. Aenean justo est, aliquam quis odio tincidunt, ornare scelerisque justo. Nulla posuere bibendum sollicitudin...

S'informer :

Fiche-pays


- Chiffres-clés pour situer le pays et permettre les comparaisons
- Fiche produite par le(s) correspondants du pays, synthèse factuelle des événements marquants de l'année civile écoulée

[S'informer](#) [Comparer](#) [Échanger](#) [PRI INSIDER SON](#) [Acteurs](#) [Présentation](#) [Actualités](#)

[< retour à la carte](#)

France

Aucun évènement majeur n'est venu marquer la vie des prisons françaises en 1995. Où l'on constate pourtant une augmentation constante de la population carcérale et de celle des suicides, un traitement toujours plus hostile réservé aux étrangers, un enfermement dans des cellules qui ne tient pas compte de leur capacité réelle, une proposition de répression accrue à l'égard des mineurs.



Population : 58 000 000
Population carcérale : 55 062
Taux pour 100 000 habitants : 95
Prévenus : 21 917
Condamnés : 33 145
Établissements pénitentiaires : 183
Capacité d'accueil : 49 425
Nature du régime : démocratie parlementaire combinée

- ⊕ Intégrité physique
- ⊕ Locaux
- ⊕ Quotidien
- ⊕ Extérieur
- ⊕ Populations
- ⊕ Recommandations
- ≡ En cas d'arrestation
- ≡ Pour aller plus loin

Intégrité physique

1.1 Décès

De nombreux décès sont dus à la non prise en compte des appels de détresse de personnes malades.

Un détenu du bloc B de la prison de La Santé trouve la mort, dans la nuit du 15 au 16 février, derrière la porte close de sa cellule. Ses codétenus ont appelé en vain des secours sans que les surveillants n'interviennent. Ces faits se produisent moins de deux mois après la condamnation d'un gradé de la même prison par le tribunal de Paris pour « non assistance à personne en danger ».

Un surveillant de Saint Quentin-Fallavier est mis en examen et incarcéré, en avril, pour « abstraction volontaire de porter secours » parce qu'il n'avait pas réagi à l'agression d'un détenu par quatre autres pensionnaires de l'établissement. Rida Guerfi décède, le vendredi 5 mai, 51 la maison d'arrêt de Villefranche-sur-Saône. Il apparaît qu'il a déjà tenté de se suicider la veille et qu'il sortira cependant en « promenade » soutenu par deux de ses camarades.

Il semble enfin que les secours aient été particulièrement difficiles à mobiliser. Le rapport d'autopsie porte la mention « mort suspecte ». La famille ne sera prévenue que le lendemain. Un début de mutinerie suivra ce décès. L'OIP et la Commission des droits de l'homme du Barreau de Lyon avaient attiré l'attention du Comité pour la prévention de la torture (CPT) sur les violences et les comportements racistes qui prévalaient dans cet établissement.^{A,O}

^{A,O} Sauveur Milazzo, détenu à la maison d'arrêt Saint Paul, décède le 10 janvier, à l'âge de 41 ans, après avoir été hospitalisé à Lyon.

Sauveur Milazzo, détenu à la maison d'arrêt Saint Paul, décède le 10 janvier, à l'âge de 41 ans, après avoir été hospitalisé à Lyon.

S'informer : Fiche-pays

Etat des lieux des conditions de détention, des problèmes rencontrés, par thématiques :

Intégrité physique (Décès, suicides, violences entre détenus, violences du personnel, respect de l'intégrité des personnes, personnes vulnérables, fouilles, moyens de contrainte...)

Locaux (Types d'établissements, architecture, organisation, description des cellules, quartiers spécifiques, taille moyenne, encellulement individuel, surpopulation...)

Vie quotidienne (Activités, accès aux soins, accès au droit, accès au règlement intérieur, travail, culte, expression collective, enseignement, formation professionnelle, sport, hygiène...)

Extérieur (Information des familles, droit de visite, parloirs, sexualité, correspondance, téléphone...)

Population (Femmes, mineurs, étranger, minorités, maternité en prison...)

Recommandations de PI (Résolutions informatives et incitatives à adopter de bonnes pratiques)

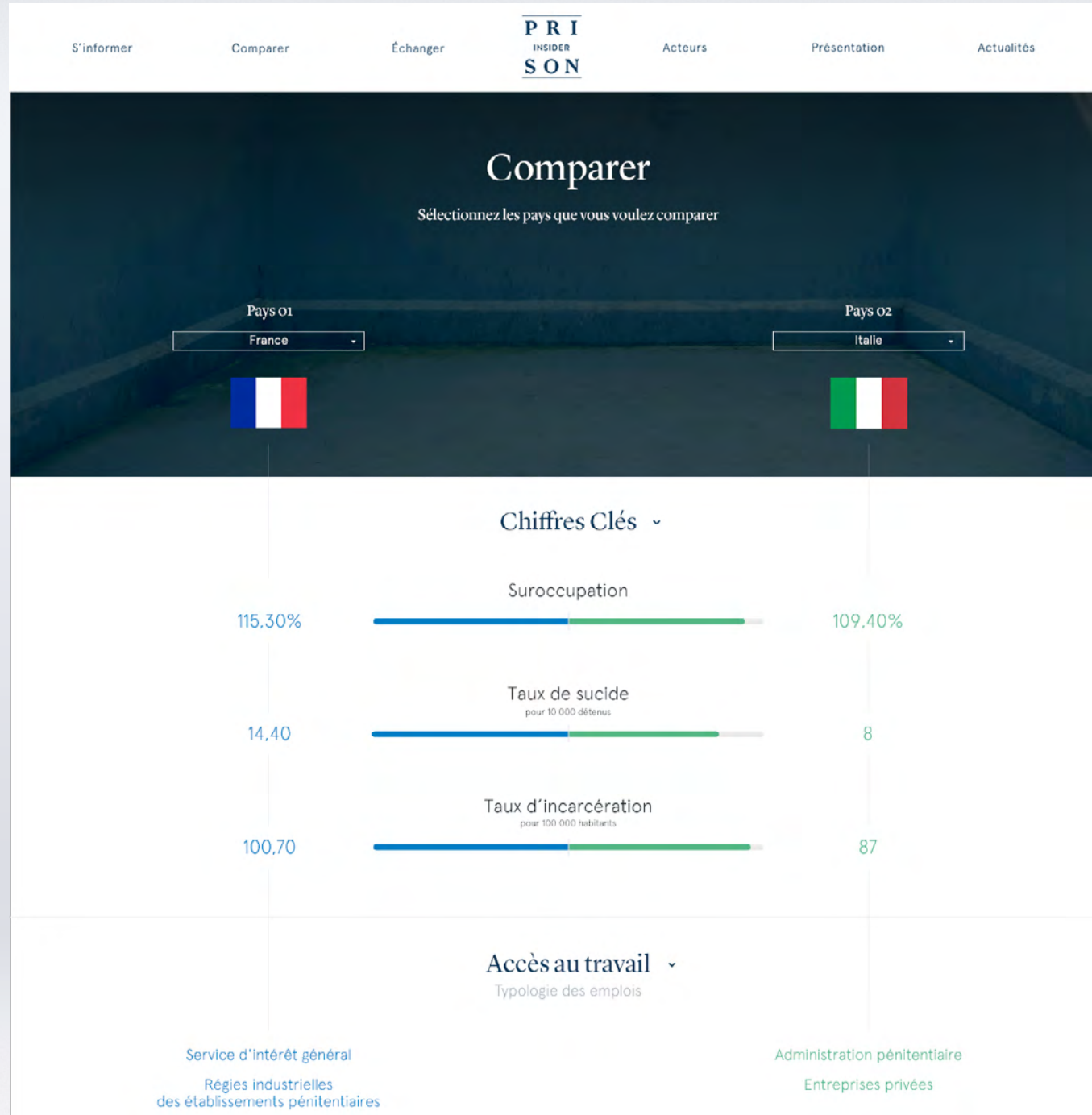
En cas d'arrestation (Liens utiles et réflexes, que l'on soit ressortissant du pays ou étranger)

Pour aller plus loin (Bibliographie, filmographie, rapports, documents, liens utiles, témoignages ou forums...)

[illegible]

Comparer :

- Système de comparaison de pays en face-à-face
- Jugement de valeur prohibé : chiffres, points synthétiques
- Exemples de critères : taux d'incarcération, taux de décès, taux de suroccupation, procédures d'accès au parloir...
- Renvois vers les fiches-pays
- En prévision : création d'un indice pour permettre de situer chaque pays sur une échelle commune



Echanger :

Echanger, parler, briser l'opacité
des murs et des souffrances qu'ils
contiennent

Forums :

Espace d'échange autour des prisons,
ouvert à tous

*À terme : regroupement par thématiques
et/ou par pays, selon l'évolution et les
besoins des participants*



Echanger :

Témoignages de personnes détenues
et de leurs proches :


- récits écrits
- reportages photos, videos
- enregistrements sonores

Approche centrée sur la personne

Regroupement par thématiques
ou mots-clés

[S'informer](#) [Comparer](#) [Échanger](#) **PRI
INSIDER
SON** [Acteurs](#) [Présentation](#) [Actualités](#)


Témoignages



**René, 42 ans,
détenu 4 ans**

Un jour où j'étais en train de manger à la cafétéria, un de mes amis m'a parlé d'une rencontre "détenu-victime", qui avait lieu la semaine suivante. Comme ils manquaient de détenus, il me demandait si j'étais intéressé d'y participer (...)


[LIRE LE TÉMOIGNAGE](#)



**Les femmes
d'anciens
détenus
du Rwanda**

Certains détenus rwandais, qui ont eu des relations homosexuelles en prison, une fois libérés ne changent pas leurs pratiques sexuelles avec leurs femmes.

[VOIR LE TÉMOIGNAGE](#)



Vacarme

Présentation :

Détail du fonctionnement et du positionnement de PI

Présentation des parrains de PI : ils représentent et soutiennent PI sur les cinq continents. Leur notoriété est essentielle pour sensibiliser et faire connaître le projet

Les acteurs du projet : salariés, bénévoles, correspondants, partenaires... Mais aussi abonnés, donateurs...

S'informer

Comparer

Échanger

PRI
INSIDER
SON

Acteurs

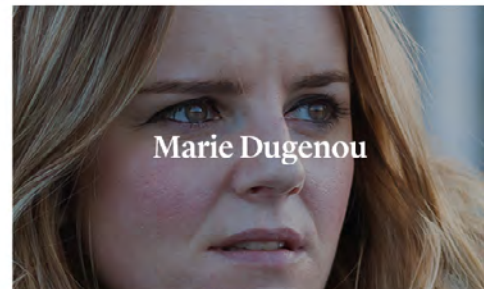
Présentation

Actualités

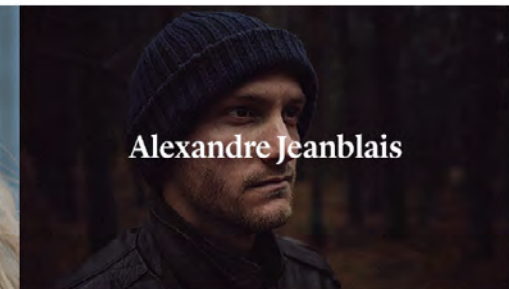
Acteurs

Les parrains

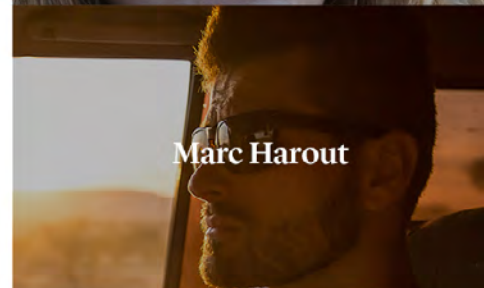
Les parrains représentent et soutiennent Prison Insider sur les cinq continents. Ils permettent de mieux faire connaître le projet. Leur notoriété est essentielle pour sensibiliser à la cause des prisonniers.



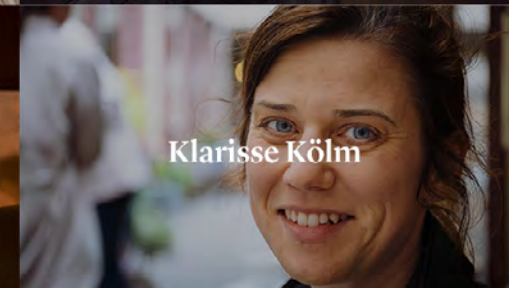
Marie Dugenou



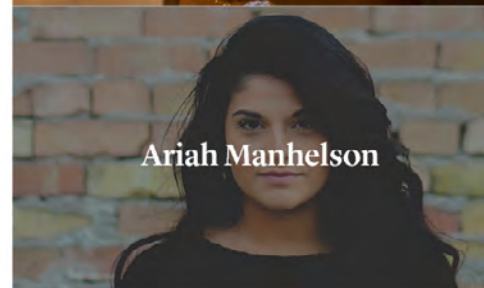
Alexandre Jeanblais



Marc Harout



Klarisse Kölm



Arianah Manhelson

Les partenaires

Participation :

Explication du système d'abonnement et de ce qui le motive : accès payant par micro-paiements démocratiques, valorisation de l'information, auto-financement

Plusieurs catégories et durées, avec un coût en conséquence, et des contreparties (ex : newsletter exclusive)
Incitation au don : soutien sans contrepartie

Contact :

Page fonctionnelle de prise de contact avec l'équipe de Prison Insider

Langues :

Le site sera accessible en plusieurs langues et dès son lancement en français, en anglais et en espagnol



VI

Financement

P R I
INSIDER
S O N

VI

Financement

Modèle économique

Les recettes sont recherchées dans cinq directions :

- Accès payant
 - Financement participatif par micro-paiements
 - Philanthropes
 - Fondations d'entreprises ou de particuliers
 - Institutions locales, nationales, européennes, internationales
-

VI

Financement

Financement par les utilisateurs

Accès payant selon 3 formules :

- Pass 3 jours **particuliers** : 3€
- Pass annuel **particuliers** : 30€
- Pass annuel **institutions et professionnels** : 300€

+ : Possibilité pour un mécène de financer l'accès libre à tout le site pour les internautes d'un pays donné : 5000€

+ : **Financement participatif** (crowdfunding) : pour le développement et l'hébergement de la plate-forme

+ : **Campagnes de dons**

VI

Financement

Une dizaine de personnes sont indispensables, à terme, au fonctionnement de la plate-forme :

- Animation d'un réseau de plusieurs centaines de correspondants
 - Administration du site
 - Coordination des actualités, enquêtes, entretiens
 - Modération des forums et réseaux sociaux
 - Mise en œuvre des traductions
 - Communication
-



VI

Financement

PRI
INSIDER
SON

Modèle économique

L'objectif est un auto-financement
prévu à trois ans

VI

Financement

Planning et objectifs

fin 2015

- Deux personnes à temps plein sur le projet
 - Recherche de subventions et de financements
 - Campagne de crowdfunding
 - Récupération des contenus pour vingt-cinq premiers pays
 - Développement de la plate-forme
-

VI

Financement

Planning et objectifs

Janvier-février 2016

- Rédaction des fiches-pays
 - Traductions
 - Recette (test) de la plate-forme
 - Intégration des contenus
 - Mise en place des actualités et de la communication sur les réseaux sociaux
-

VI

Financement

Planning et objectifs

Mars 2016 :

- **Mise en ligne du site**
 - Campagne de communication
-

VI

Financement

Planning et objectifs

Fin 2016 :

- 7 personnes à temps plein sur le projet
 - 1200 pass 3 jours particuliers
 - 1000 pass annuels particuliers
 - 200 pass annuels pros
 - 3 mécénats pays
-

VI

Financement

Planning et objectifs

2017

- 10 personnes à temps plein sur le projet
 - 2800 pass 3 jours particuliers
 - 2275 pass annuels particuliers
 - 560 pass annuels pros
 - 6 mécénats pays
-

VI

Financement

Planning et objectifs

2019

- 7000 pass 3 jours particuliers
 - 3600 pass annuels particuliers
 - 1100 pass annuels pros
 - 10 mécénats pays
-

VI

Financement

Besoin court et long terme

- **Une contribution au financement** de la création de Prison Insider et de sa montée en charge sur trois ans.
Nous l'évaluons à **un million d'euros**.
- **Une mise en réseau** avec les fondations, les philanthropes, les entreprises disposées à défendre les droits fondamentaux de la personne en tout lieu.
- **Une mise à disposition de compétences** (traductions, journalisme, levée de fonds...)



Considération

PRI
INSIDER
SON

Prison Insider a été auditionné par :

- Le Sous-comité pour la prévention de la torture / Nations unies
- Le Comité contre la torture / Nations unies
- La Commission nationale consultative des droits de l'homme / France

Prison Insider est sélectionné comme finaliste du Prix Henry Leclerc des Trophées du Pro Bono du Barreaux de Paris (septembre 2015)



VII

*Votre rôle dans
Prison Insider*

PRI
INSIDER
SON